

Zdalne zarządzanie flotą urządzeń wielofunkcyjnych oraz drukarek wszystkich producentów!

## Documaster Service

Monitorowanie stanu technicznego urządzeń wszystkich producentów oraz automatyczne alerty o stanach wymagających interwencji!

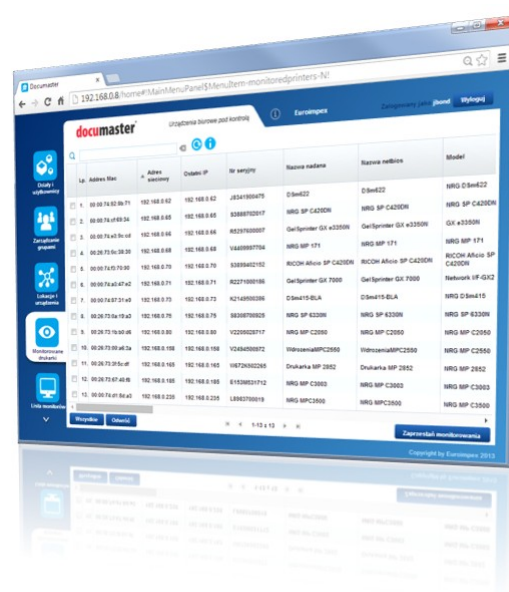
Documaster Service na bieżąco monitoruje aktualny stan techniczny urządzeń oraz diagnozuje zaistniałe problemy. Skraca czas związany z przestojem urządzeń i podnosi ich wydajność. Obniża koszty serwisowe pozwalając lepiej zarządzać procesami logistycznymi.

### Zdalne zarządzanie

Documaster Service umożliwia ciągle nadzorowanie oraz automatyczną inwentaryzację posiadanej floty urządzeń wielofunkcyjnych i drukarek.

Pracuje w sieciach lokalnych oraz rozległych dając administratorowi IT wygodne narzędzie do nadzorowania infrastruktury nawet w odległych lokalizacjach.

Administrator może na bieżąco widzieć stan wszystkich urządzeń na ekranie swojego komputera!



# Documaster Service

## Automatyczne alerty

Documaster Service automatycznie wysyła alerty z różnymi informacjami do odpowiednich osób - np. o braku papieru do pracownika znajdującego się najbliżej urządzenia, o zaciętym papierze do administratora, o zaistniałym problemie technicznym do firmy serwisującej, a o niskim stanie tonera do dostawcy materiałów eksploatacyjnych. Dla umów „koszt za stronę” system automatycznie, zdalnie odczytuje i przechowuje stany liczników!

## Obsługa urządzeń wszystkich producentów

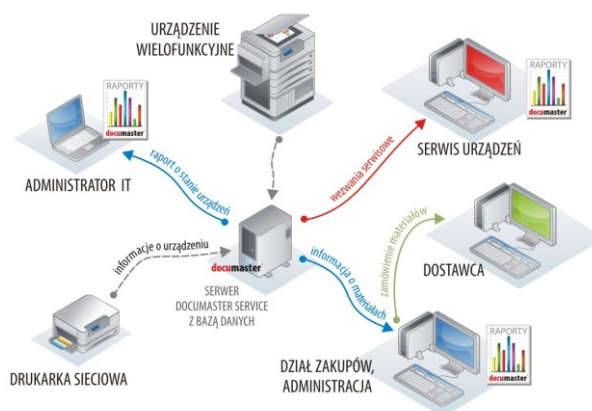
Documaster Service jest kompatybilny z większością urządzeń sieciowych wszystkich producentów, m.in. z Nashuatec, Ricoh, Canon, Konica-Minolta, Panasonic, Sharp, Toshiba, Lanier, Gestetner, Xerox, HP, Samsung, Lexmark, Epson, Brother, Develop, OKI, Kyocera-Mita, Infotec, Danka, Utax, Triumph-Adler, Oce, Rex-Rotary, Olivetti, Muratec i innymi...

## Zbierane informacje

- czas ostatniego zdarzenia,
- data i licznik ostatniego przeglądu,
- poszczególne liczniki,
- stan tonerów,
- stan papieru w podajnikach,
- status urządzenia,
- adres IP urządzenia,

## Wysyłane powiadomienia

- brak papieru oraz zużyty toner,
- niski poziom tonera w urządzeniu,
- zacięty papier,
- otwarte drzwi/pokrywa,
- konieczność wezwania serwisu,
- czas wykonania przeglądu/konserwacji,
- urządzenie w trybie off-line,
- brak połączenia z urządzeniem.



- adres MAC urządzenia,
- nr seryjny urządzenia,
- nazwę urządzenia,
- model,
- typ urządzenia,
- położenie,
- adres IP podsięci.

Informacje zawarte w tej publikacji nie są ofertą handlową. Specyfikacja techniczna oraz wygląd prezentowanych produktów mogą ulec zmianie bez powiadomienia.



[www.documaster.pl](http://www.documaster.pl)

**documaster**<sup>®</sup>

Euroimpex SA | ul. Mydlana 3b | 51-502 Wrocław  
tel. 71 7848100 | [info@euroimpex.pl](mailto:info@euroimpex.pl) | [www.euroimpex.pl](http://www.euroimpex.pl)